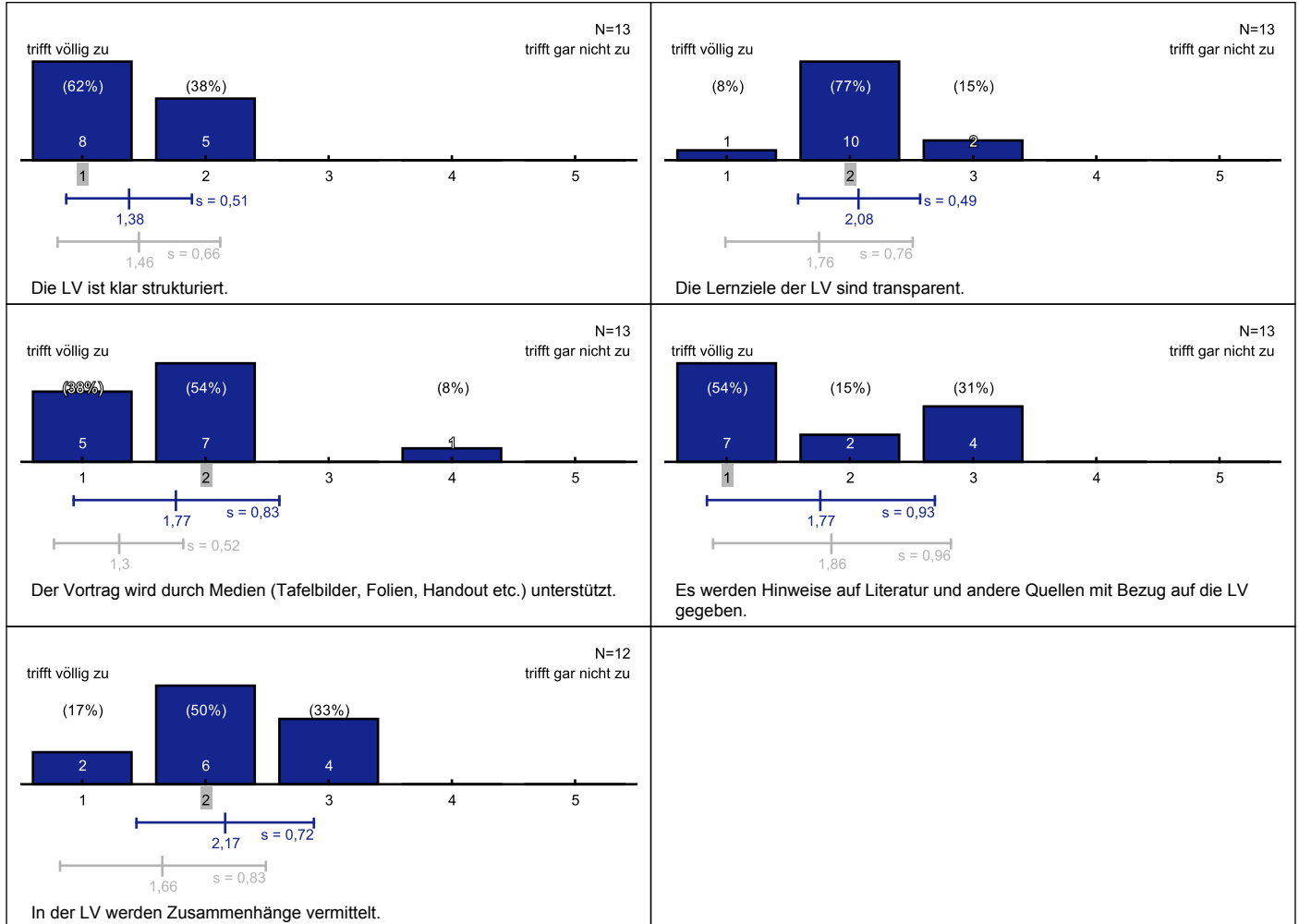


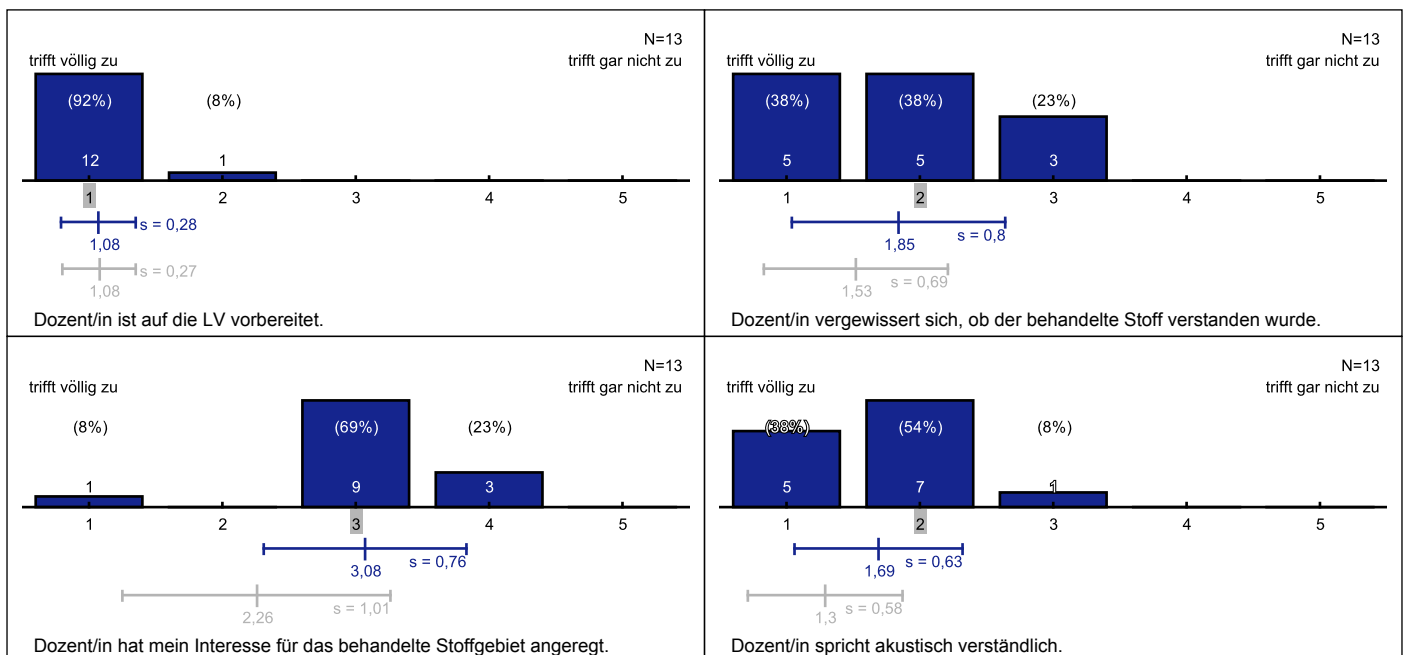
Auswertung zur Veranstaltung SMIB_4400 Digitale Bildverarbeitung

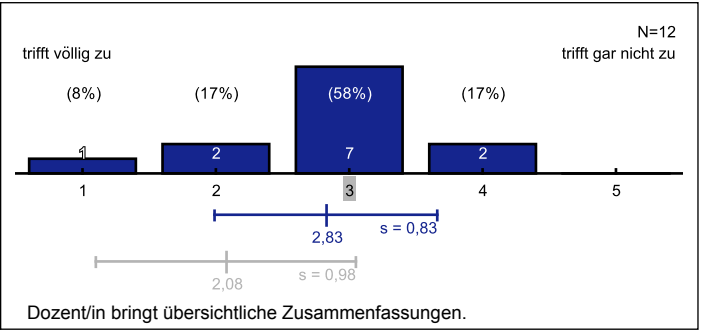
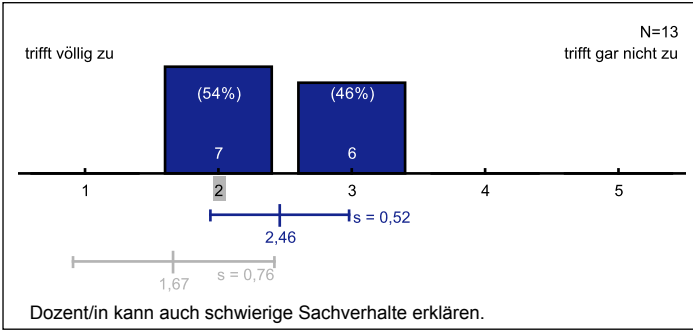
Liebe Dozentin, lieber Dozent,
 anbei erhalten Sie die Ergebnisse der Evaluation Ihrer Lehrveranstaltung.
 Zu dieser Veranstaltung wurden 13 Bewertungen abgegeben.
 Erläuterungen zu den Diagrammen befinden sich am Ende dieses Dokuments.
 Mit freundlichen Grüßen,
 Das Evaluationsteam

1. Qualität und Strukturierung der Lehrveranstaltung (LV)

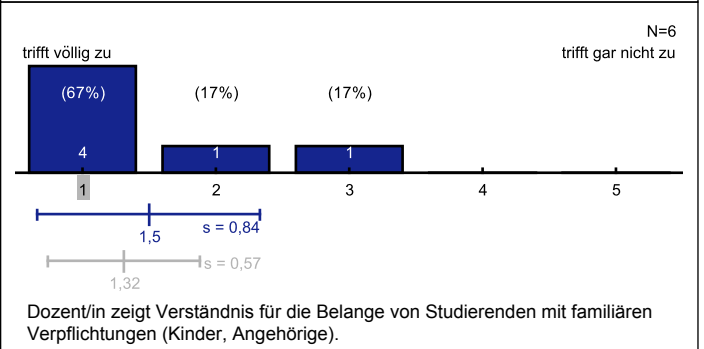
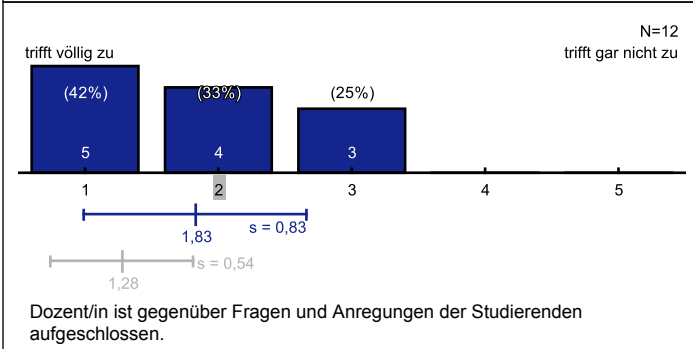
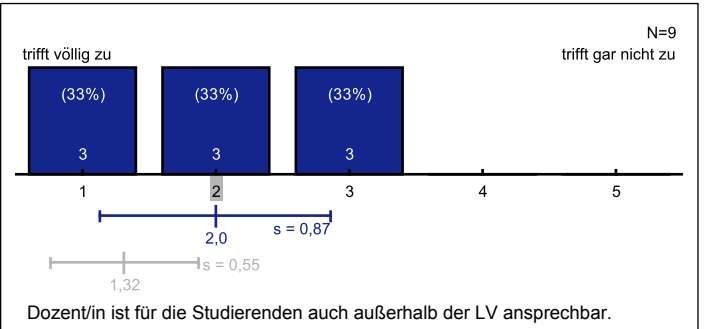
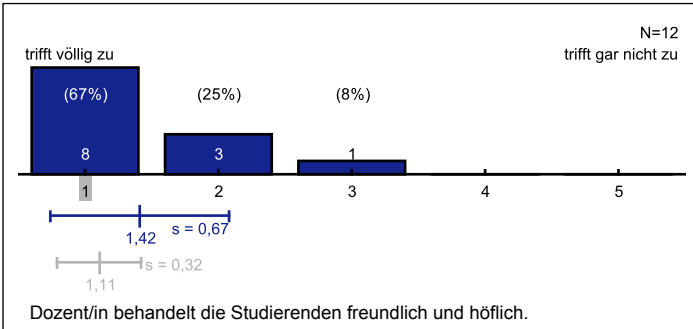


2. Vermittlung der Lehrinhalte

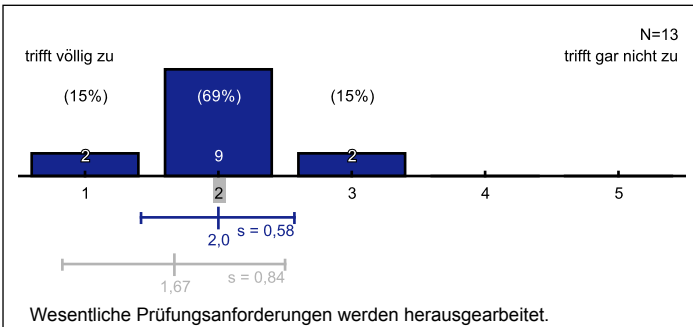




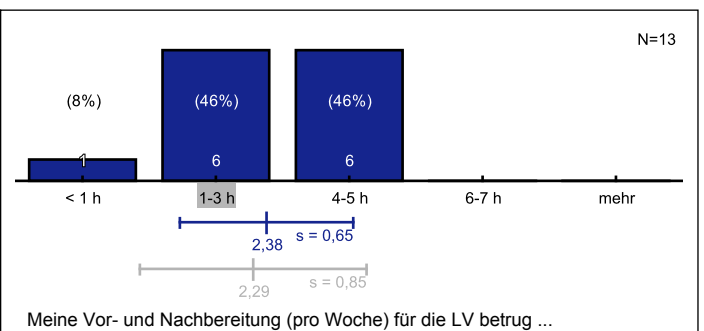
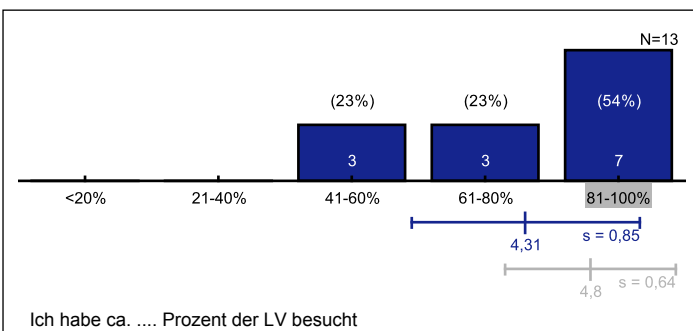
3. Kontaktqualität Lehrende/Studierende

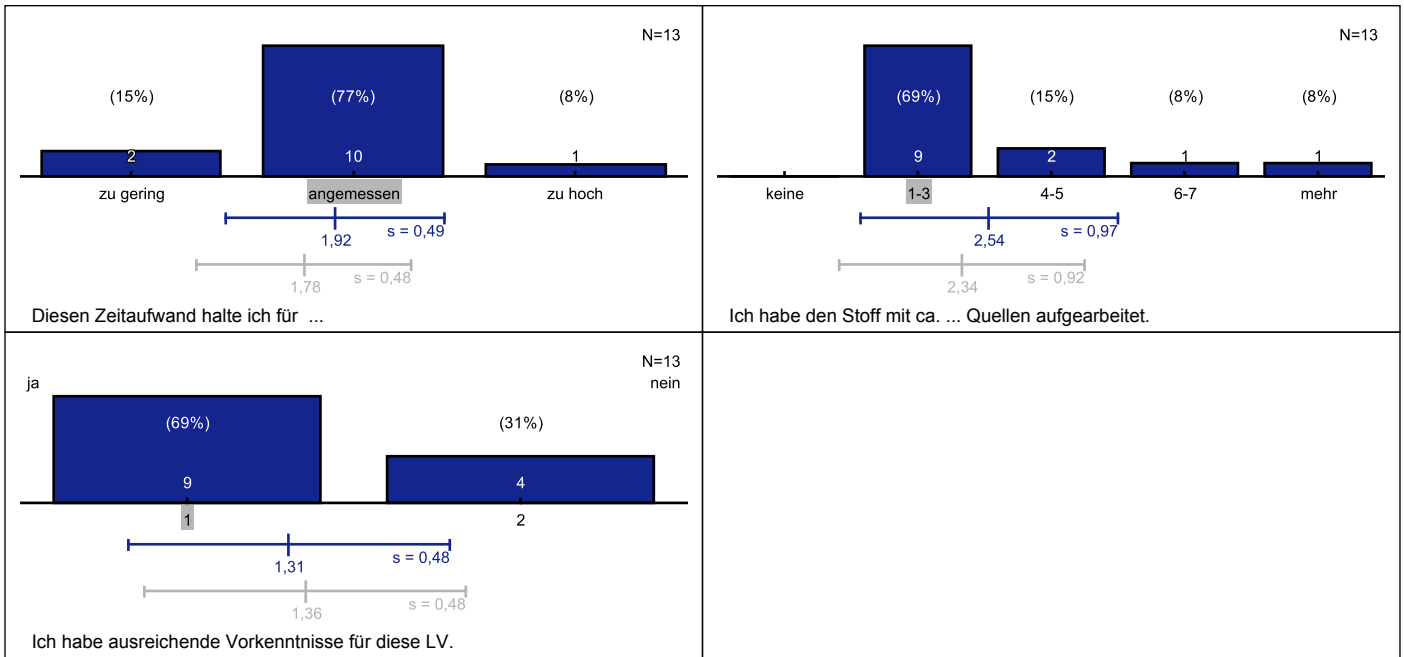


4. Transparenz von Prüfungsanforderungen

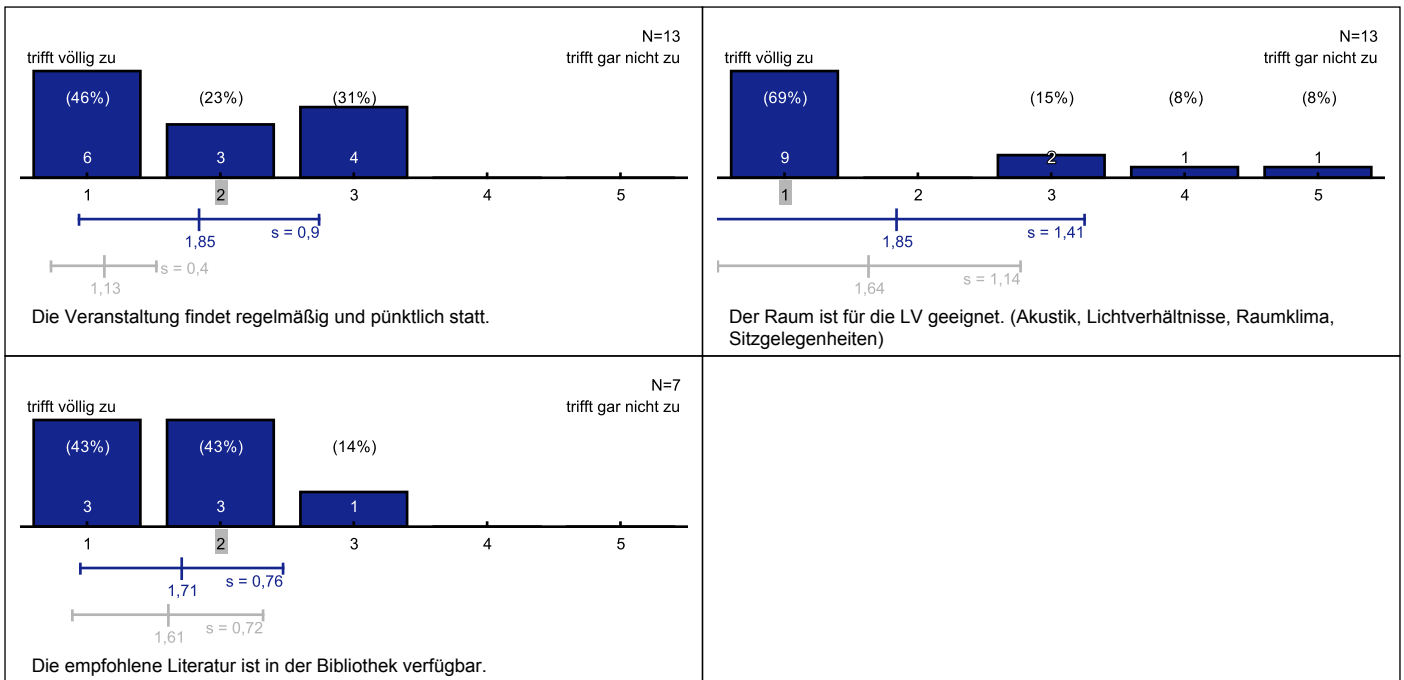


5. Vorbereitung und Beiträge der Studierenden

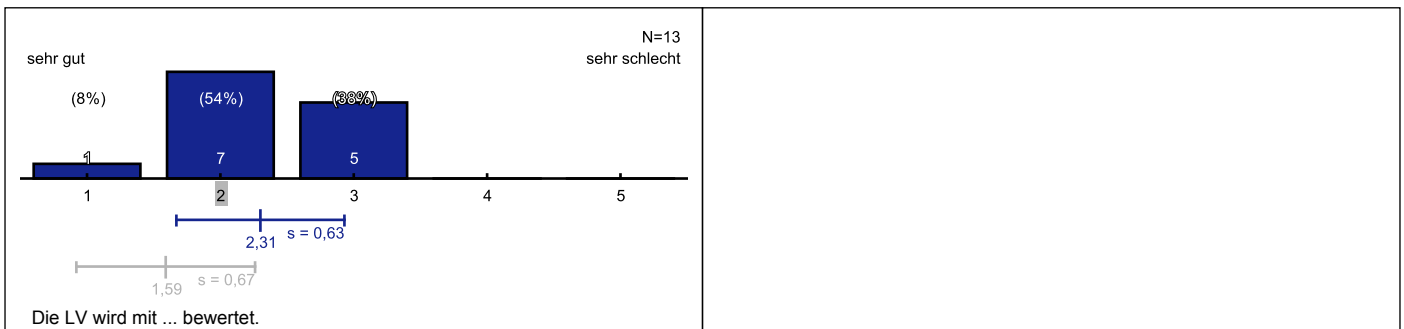




6. Studienbedingungen



7. Gesamtbeurteilung der Lehrveranstaltung



Freitextkommentare

7. Gesamtbeurteilung der Lehrveranstaltung

8. Anmerkungen zur LV

- Professor hat sich manchmal verspätet
 - Script zur Verfügung stellen und in der LV besprechen wäre hilfreicher als das Script in der LV an die Tafel zu schreiben
- Prof. kommt oft ca. 5-10 Minuten zu spät
 - Übungen im Vergleich zur VL teilweise zu schwer - ohne dropbox hätte ich meist keinen Ansatz zur Lösung gehabt
- Anwesenheitspflicht bei jeder Laborveranstaltung nicht optimal, gerade wenn man die Laboraufgabe größtenteils zu Hause löst.
- LV findet regelmäßig statt
- Alle Labortermine als Pflicht (Anwesenheitspflicht) zu handhaben ist schwierig für Personen, welche nicht in Stralsund wohnen. Deshalb wäre es empfehlenswert, nur die Abnahme als Pflicht zu gestalten und das Bearbeiten der Aufgaben freizustellen, ob zu Hause oder im Labor.
- verkürztes Script als pdf wäre schön
 - teilweise schwer zu folgen und mitzuschreiben

- Skript sollte übersichtlich / bereitgestellt werden ✓

- Abschreiben an der Tafel nicht optimal

- Mehr „Praxis“ Erklären und Zusammenhänge näher bringen

- Laboranwesenheitspflicht überdenken

↳ zu Abgaben ok, arbeiten kann man besser außerhalb des Labors

Grafiklegende

