

Microsoft Excel - Nur Labels exportieren -

(1 - 33 von 33)

Spalten

Titel	Frage	Frage typ	Beantwortet	Übersprungen	Median	Arithmetisches Mittel
1. 0.1 Angaben zum Studiengang	In welchem Studiengang sind Sie immatrikuliert? ETB Elektrotechni...	Single Choice Frage	18	0	7	
2. 0.2 Angaben zum Semester	Welches Semester Sind Sie?	Single Choice Frage	18	0	4	
3. 1. Qualität und Strukturierung der Lehrveranstaltung (LV)	Wie schätzen Sie die Qualität und die Strukturierung der Lehrveranstaltung ...	Matrixfrage	18	0	1	
	1. strukturiert		18	0	1	
	2. transparent		18	0	2	
	3. Vortragsmedien		18	0	1	
	4. Quellenangaben		18	0	2	
	5. Zusammenhänge		18	0	1.5 (zwischen 1-1 und 2-2)	
4. 2. Vermittlung der Lehrinhalte	Wie schätzen Sie die Vermittlung der Lehrinhalte ein? LV vorbereitet ...	Matrixfrage	18	0	2	
	1. LV vorbereitet		18	0	1	
	2. Verständnis nachgefragt		18	0	1.5 (zwischen 1-1 und 2-2)	
	3. Interesse angeregt		18	0	2	
	4. akustisch verständlich		18	0	1	
	5. schwierige SV erklären		18	0	2	
	6. Zusammenfassungen		18	0	2	
5. 3. Kontaktqualität Lehrende/Studierende	Wie schätzen Sie die Kontaktqualität zwischen Lehrende und Studierende ein?...	Matrixfrage	18	0	1	
	1. freundlich und höflich		18	0	1	
	2. gut ansprechbar		18	0	1	
	3. offen für Fragen		18	0	1	
6. 4. Transparenz von Prüfungsanforderungen	Wie transparent schätzen Sie die Prüfungsanforderungen ein? Prüfungsanf...	Matrixfrage	18	0	1	
	1. Prüfungsanforderungen		18	0	1	
7. 5.1 Veranstaltungsbesuche	Ich habe ca. ... Prozent der Veranstaltung besucht.	Single Choice Frage	18	0	5	
8. 5.2 Vor- und Nachbereitung	Meine Vor- und Nachbereitung (pro Woche) für die Veranstaltung betrug	Single Choice Frage	18	0	2	
9. 5.3 Zeitaufwand bewerten	Diesen Zeitaufwand halte ich für	Single Choice Frage	18	0	2	
10. 5.4 Anzahl Quellen	Ich habe den Stoff mit ca. Quellen aufgearbeitet.	Single Choice Frage	18	0	2	
11. 5.5 Vorkenntnisse	Ich habe ausreichende Vorkenntnisse für diese Lehrveranstaltung.	Single Choice Frage	18	0	1	
12. 6. Studienbedingungen	Wie schätzen Sie die Studienbedingungen ein? regelmäßig und pünktlich - ...	Matrixfrage	18	0	2	
	1. regelmäßig und pünktlich		18	0	2	
	2. Raum ist geeignet		18	0	1.5 (zwischen 1-1 und 2-	

					2)	
	3. Literatur verfügbar		18	0	2	
13. 7. Gesamtbeurteilung der Lehrveranstaltung	Wie beurteilen Sie die Lehrveranstaltung insgesamt?	Matrixfrage	18	0	2	
	1. insgesamt		18	0	2	
14. 8. Anmerkungen	Hier können Sie Anmerkungen, Kommentar und Hinweise abgeben.	Textfrage	3	15		

(1 - 33 von 33)

1. 0.1 Angaben zum Studiengang

Frage: In welchem Studiengang sind Sie immatrikuliert?

ETB	Elektrotechnik (B.Sc.)
RESB	Regenerative Energien - Elektroenergiesysteme (B.Sc.)
REB	Regenerative Energien
INFB	Informatik (B.Sc.)
SMIB	Angewandte Informatik - Softwareentwicklung und Medieninformatik (B.Sc.)
IKTB	Angewandte Informatik - Informations- und Kommunikationstechnik (B.Sc.)
MIBTB	Medizininformatik und Biomedizintechnik (B.Sc.)
ETM	Elektrotechnik (M.Sc.)
INFM	Informatik (M.Sc.)
MIM	Medizininformatik (M.Sc.)

Frageart: Single Choice Frage

Beantwortet: 18

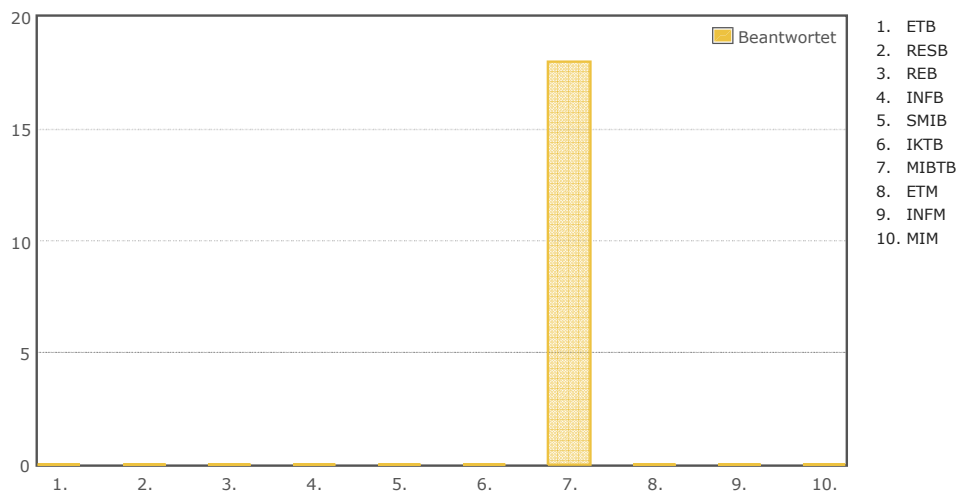
Übersprungen: 0

Median: 7

Antworten:

1. ETB: n=0 (0.00%)
2. RESB: n=0 (0.00%)
3. REB: n=0 (0.00%)
4. INFB: n=0 (0.00%)
5. SMIB: n=0 (0.00%)
6. IKTB: n=0 (0.00%)
7. MIBTB: n=18 (100.00%)
8. ETM: n=0 (0.00%)
9. INFM: n=0 (0.00%)
10. MIM: n=0 (0.00%)

Diagramm:



2. 0.2 Angaben zum Semester

Frage: Welches Semester Sind Sie?

Fragetyp: Single Choice Frage

Beantwortet: 18

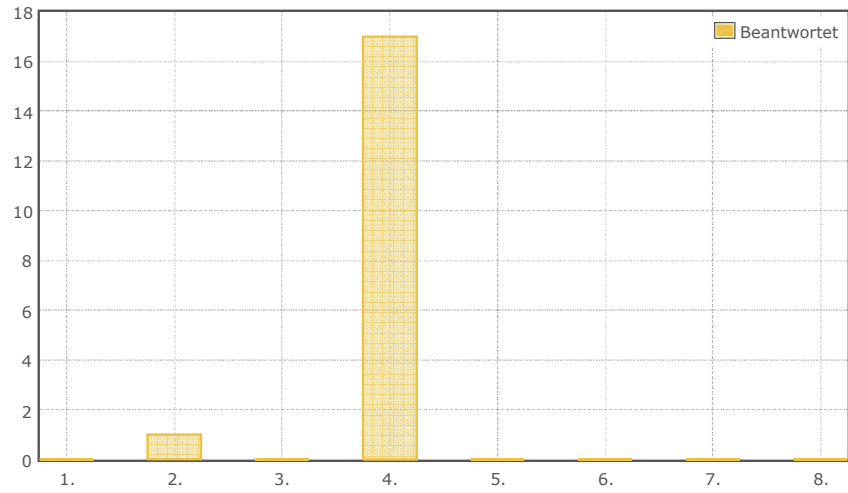
Übersprungen: 0

Median: 4

Antworten:

- 1. 1.: n=0 (0.00%)
- 2. 2.: n=1 (5.56%)
- 3. 3.: n=0 (0.00%)
- 4. 4.: n=17 (94.44%)
- 5. 5.: n=0 (0.00%)
- 6. 6.: n=0 (0.00%)
- 7. 7.: n=0 (0.00%)
- 8. n.: n=0 (0.00%)

Diagramm:



1. 1.
2. 2.
3. 3.
4. 4.
5. 5.
6. 6.
7. 7.
8. n.

3. 1. Qualität und Strukturierung der Lehrveranstaltung (LV)

Frage: Wie schätzen Sie die Qualität und die Strukturierung der Lehrveranstaltung ein?

strukturiert - Die LV ist klar strukturiert.

transparent - Die Lernziele der LV sind transparent.

Vortragsmedien - Der Vortrag wird durch Medien (Tafelbilder, Folien, Handout etc.) unterstützt.

Quellenangaben - Es werden Hinweise auf Literatur und andere Quellen mit Bezug auf die LV gegeben.

Zusammenhänge - In der LV werden Zusammenhänge vermittelt.

Frageart: Matrixfrage

Beantwortet: 18

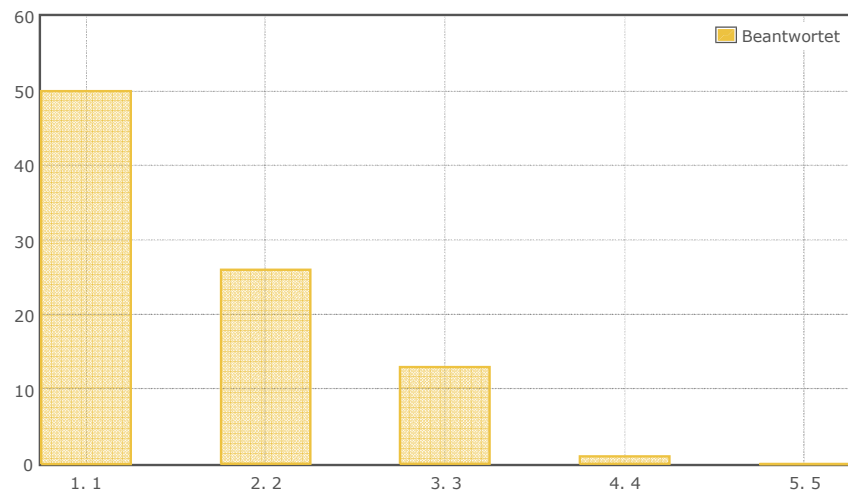
Übersprungen: 0

Median: 1

Antworten:

- 1: n=50 (55.56%)
- 2: n=26 (28.89%)
- 3: n=13 (14.44%)
- 4: n=1 (1.11%)
- 5: n=0 (0.00%)

Diagramm:



Zeile: strukturiert

Beantwortet: 18

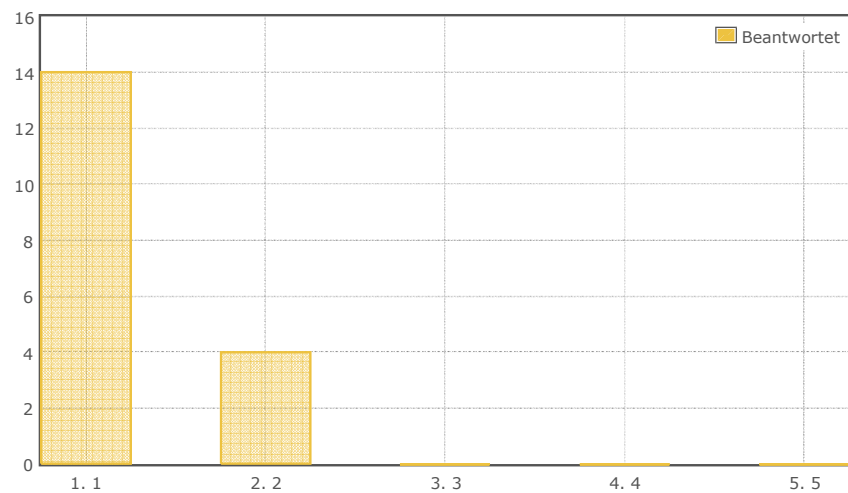
Übersprungen: 0

Median: 1

Antworten:

- 1: n=14 (77.78%)
- 2: n=4 (22.22%)
- 3: n=0 (0.00%)
- 4: n=0 (0.00%)
- 5: n=0 (0.00%)

Diagramm:



Zeile: transparent

Beantwortet: 18

Übersprungen: 0

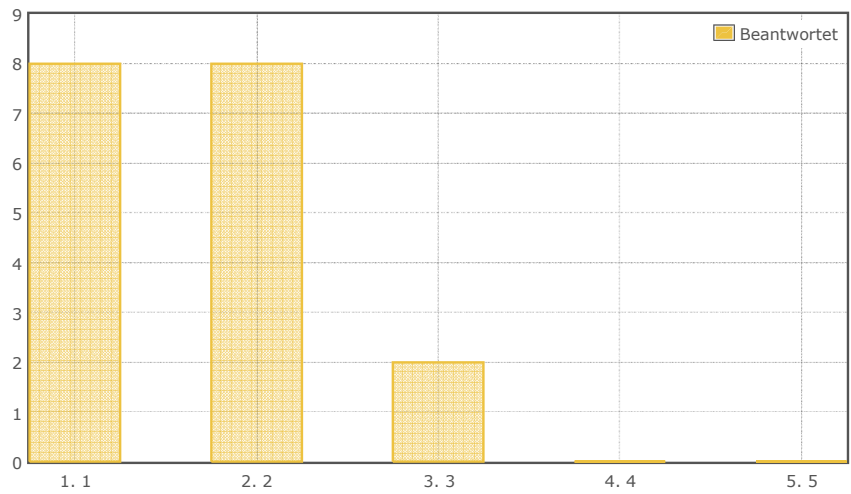
Median: 2

Antworten:

- 1: n=8 (44.44%)

- 2. 2: n=8 (44.44%)
- 3. 3: n=2 (11.11%)
- 4. 4: n=0 (0.00%)
- 5. 5: n=0 (0.00%)

Diagramm:



Zeile: Vortragsmedien

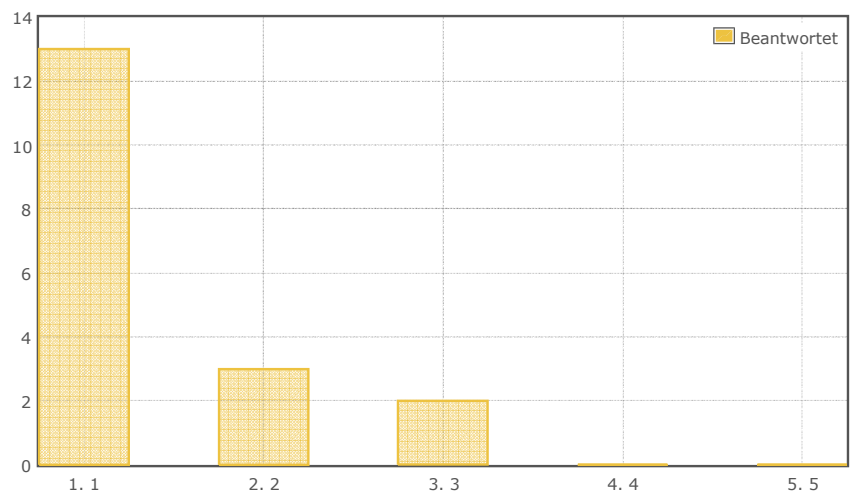
Beantwortet: 18

Übersprungen: 0

Median: 1

- Antworten:**
- 1. 1: n=13 (72.22%)
 - 2. 2: n=3 (16.67%)
 - 3. 3: n=2 (11.11%)
 - 4. 4: n=0 (0.00%)
 - 5. 5: n=0 (0.00%)

Diagramm:



Zeile: Quellenangaben

Beantwortet: 18

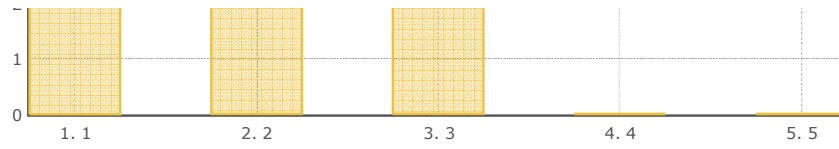
Übersprungen: 0

Median: 2

- Antworten:**
- 1. 1: n=6 (33.33%)
 - 2. 2: n=5 (27.78%)
 - 3. 3: n=7 (38.89%)
 - 4. 4: n=0 (0.00%)
 - 5. 5: n=0 (0.00%)

Diagramm:





Zeile: Zusammenhänge

Beantwortet: 18

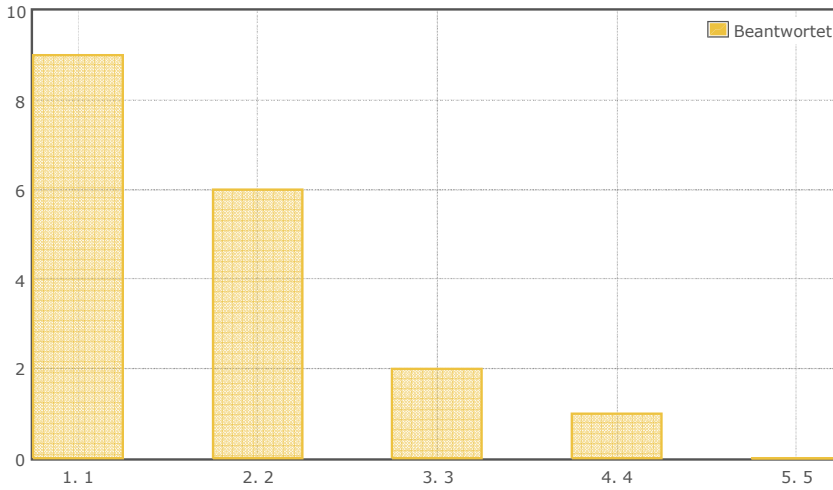
Übersprungen: 0

Median: 1.5
(zwischen 1-1 und 2-2)

Antworten:

- 1. 1: n=9 (50.00%)
- 2. 2: n=6 (33.33%)
- 3. 3: n=2 (11.11%)
- 4. 4: n=1 (5.56%)
- 5. 5: n=0 (0.00%)

Diagramm:



4. 2. Vermittlung der Lehrinhalte

Frage: Wie schätzen Sie die Vermittlung der Lehrinhalte ein?

- | | |
|-------------------------|--|
| LV vorbereitet | - Dozent/in ist auf die Lehrveranstaltung vorbereitet. |
| Verständnis nachgefragt | - Dozent/in vergewissert sich, ob der behandelte Stoff verstanden wurde. |
| Interesse angeregt | - Dozent/in hat mein Interesse für das behandelte Stoffgebiet angeregt. |
| akustisch verständlich | - Dozent/in spricht akustisch verständlich. |
| schwierige SV erklären | - Dozent/in kann auch schwierige Sachverhalte erklären. |
| Zusammenfassung | - Dozent/in bringt übersichtliche Zusammenfassungen. |

Frageart: Matrixfrage

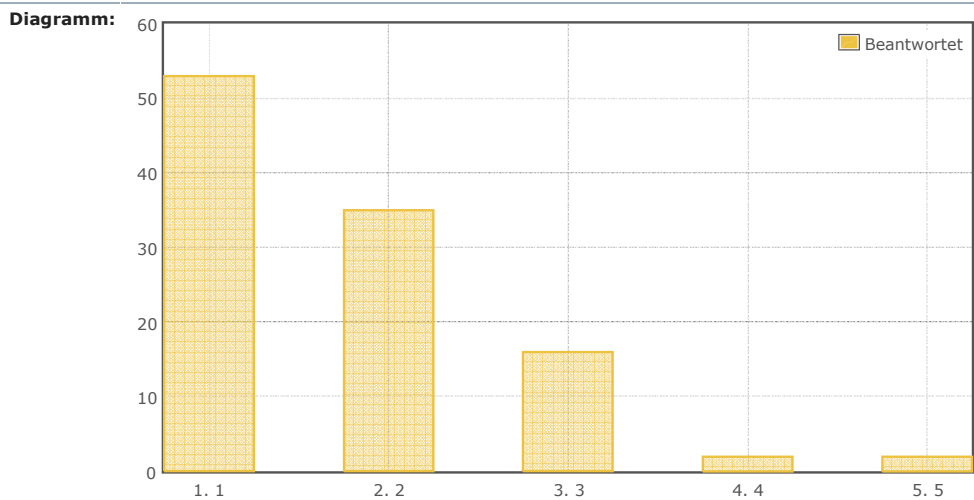
Beantwortet: 18

Übersprungen: 0

Median: 2

Antworten:

1.	1: n=53 (49.07%)
2.	2: n=35 (32.41%)
3.	3: n=16 (14.81%)
4.	4: n=2 (1.85%)
5.	5: n=2 (1.85%)



Zeile: LV vorbereitet

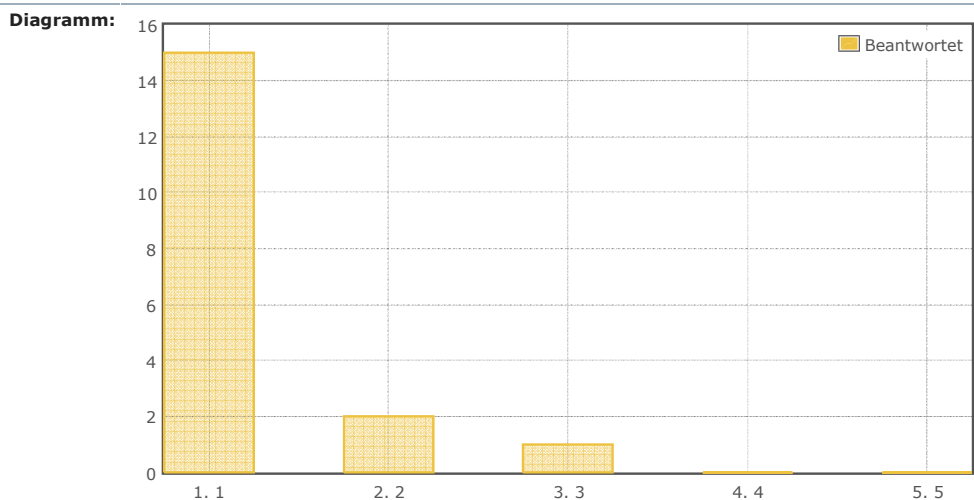
Beantwortet: 18

Übersprungen: 0

Median: 1

Antworten:

1.	1: n=15 (83.33%)
2.	2: n=2 (11.11%)
3.	3: n=1 (5.56%)
4.	4: n=0 (0.00%)
5.	5: n=0 (0.00%)



Zeile: Verständnis nachgefragt

Beantwortet: 18

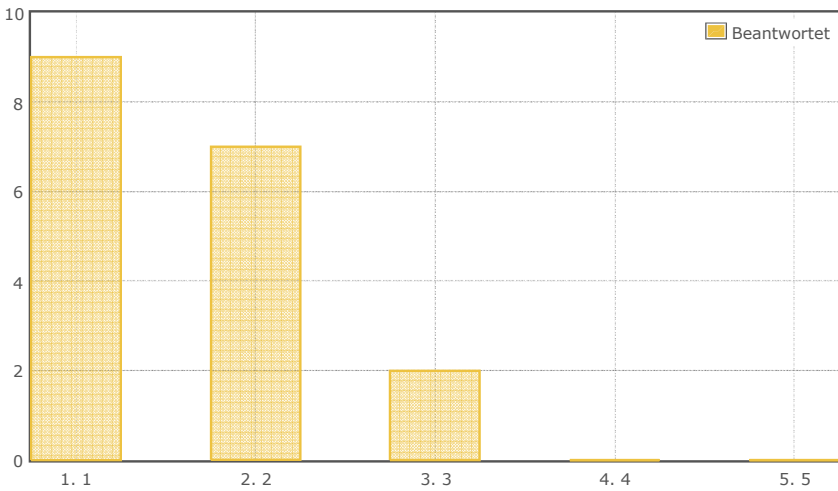
Übersprungen: 0

Median: 1.5

(zwischen 1-1 und 2-2)

Antworten: 1. 1: n=9 (50.00%)
2. 2: n=7 (38.89%)
3. 3: n=2 (11.11%)
4. 4: n=0 (0.00%)
5. 5: n=0 (0.00%)

Diagramm:



Zeile: Interesse angeregt

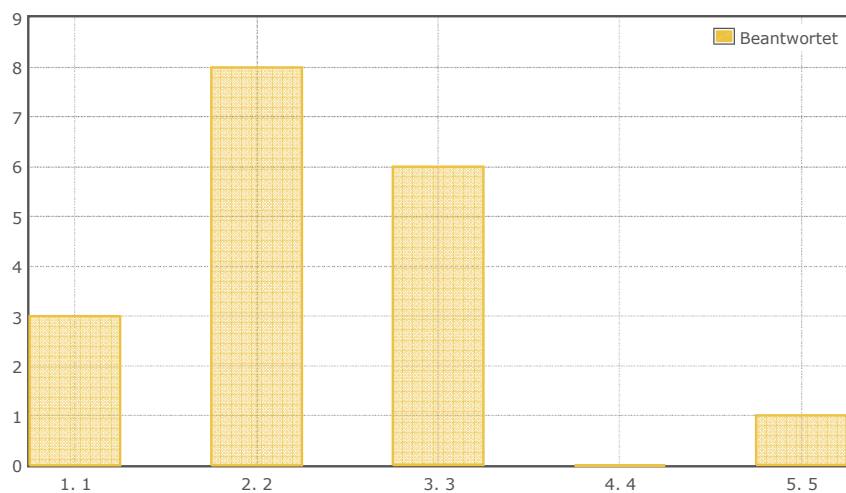
Beantwortet: 18

Übersprungen: 0

Median: 2

Antworten: 1. 1: n=3 (16.67%)
2. 2: n=8 (44.44%)
3. 3: n=6 (33.33%)
4. 4: n=0 (0.00%)
5. 5: n=1 (5.56%)

Diagramm:



Zeile: akustisch verständlich

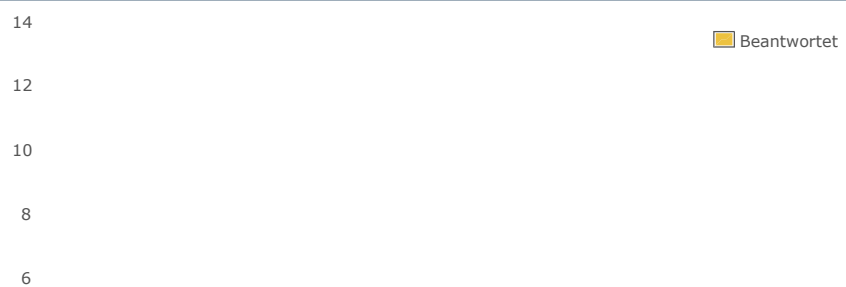
Beantwortet: 18

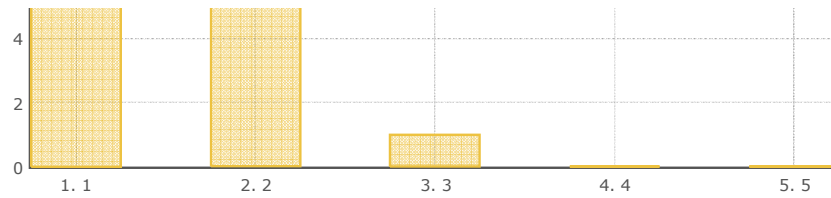
Übersprungen: 0

Median: 1

Antworten: 1. 1: n=12 (66.67%)
2. 2: n=5 (27.78%)
3. 3: n=1 (5.56%)
4. 4: n=0 (0.00%)
5. 5: n=0 (0.00%)

Diagramm:





Zeile: schwierige SV erklären

Beantwortet: 18

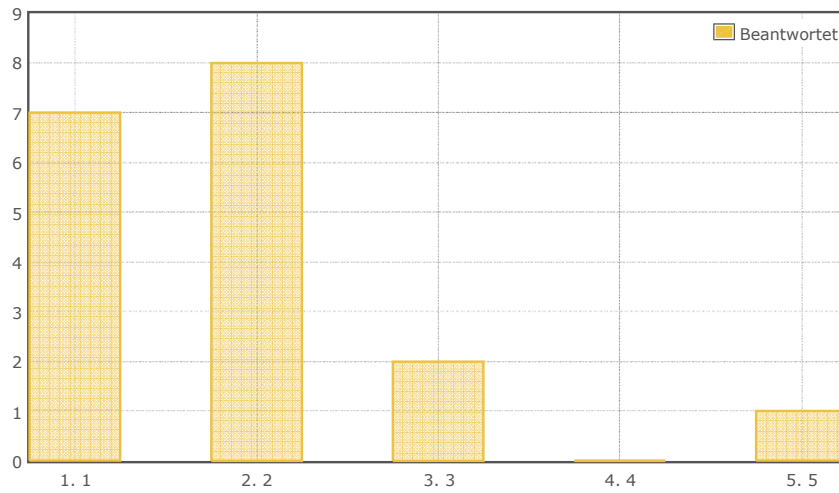
Übersprungen: 0

Median: 2

Antworten:

- 1. 1: n=7 (38.89%)
- 2. 2: n=8 (44.44%)
- 3. 3: n=2 (11.11%)
- 4. 4: n=0 (0.00%)
- 5. 5: n=1 (5.56%)

Diagramm:



Zeile: Zusammenfassungen

Beantwortet: 18

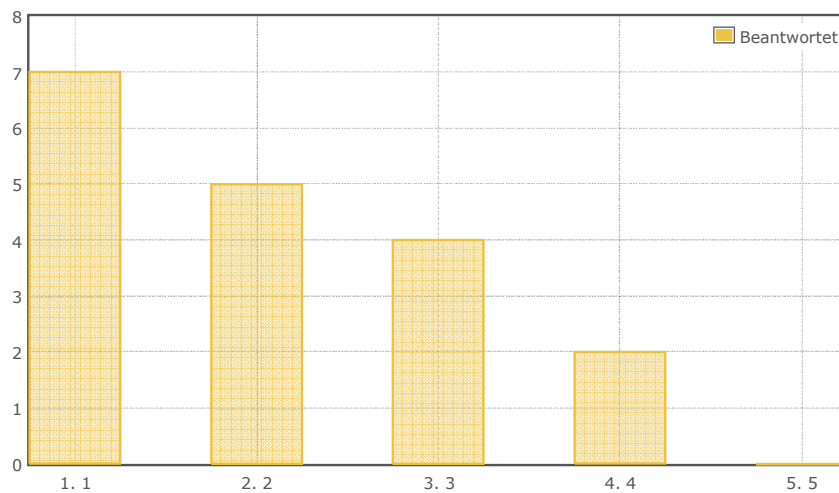
Übersprungen: 0

Median: 2

Antworten:

- 1. 1: n=7 (38.89%)
- 2. 2: n=5 (27.78%)
- 3. 3: n=4 (22.22%)
- 4. 4: n=2 (11.11%)
- 5. 5: n=0 (0.00%)

Diagramm:



5. 3. Kontaktqualität Lehrende/Studierende

Frage: Wie schätzen Sie die Kontaktqualität zwischen Lehrende und Studierende ein?

- freundlich und höflich - Dozent/in behandelt die Studierenden freundlich und höflich.
- gut ansprechbar - Dozent/in ist für die Studierenden auch außerhalb der LV ansprechbar.
- offen für Fragen - Dozent/in ist offen für Fragen und Anregungen von den Studierenden.

Frageart: Matrixfrage

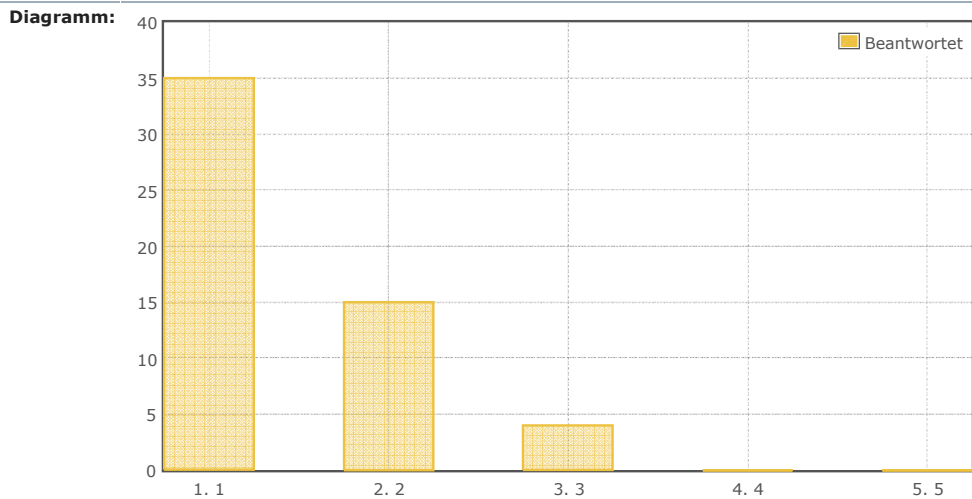
Beantwortet: 18

Übersprungen: 0

Median: 1

Antworten:

- 1. 1: n=35 (64.81%)
- 2. 2: n=15 (27.78%)
- 3. 3: n=4 (7.41%)
- 4. 4: n=0 (0.00%)
- 5. 5: n=0 (0.00%)



Zeile: freundlich und höflich

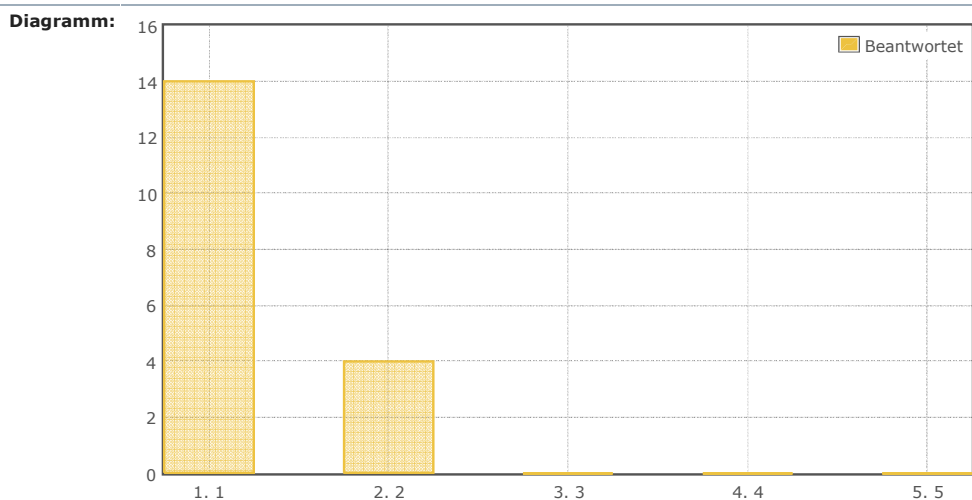
Beantwortet: 18

Übersprungen: 0

Median: 1

Antworten:

- 1. 1: n=14 (77.78%)
- 2. 2: n=4 (22.22%)
- 3. 3: n=0 (0.00%)
- 4. 4: n=0 (0.00%)
- 5. 5: n=0 (0.00%)



Zeile: gut ansprechbar

Beantwortet: 18

Übersprungen: 0

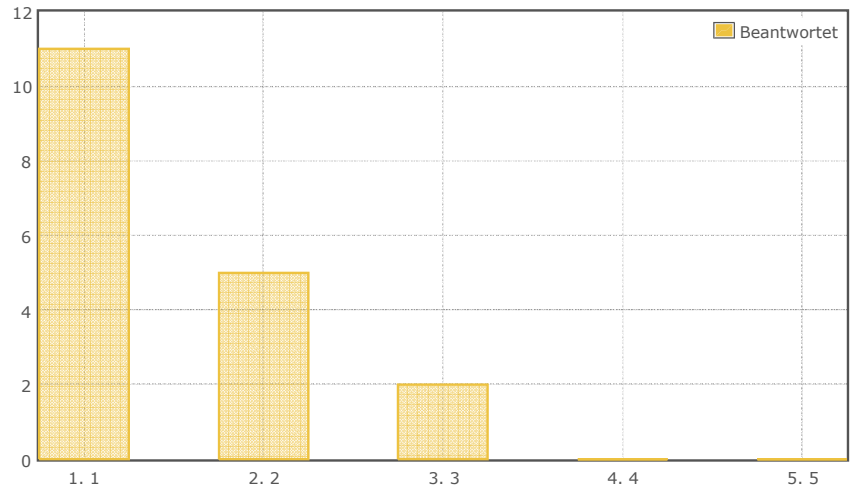
Median: 1

Antworten:

- 1. 1: n=11 (61.11%)
- 2. 2: n=5 (27.78%)
- 3. 3: n=2 (11.11%)
- 4. 4: n=0 (0.00%)

5. 5: n=0 (0.00%)

Diagramm:



Zeile: offen für Fragen

Beantwortet: 18

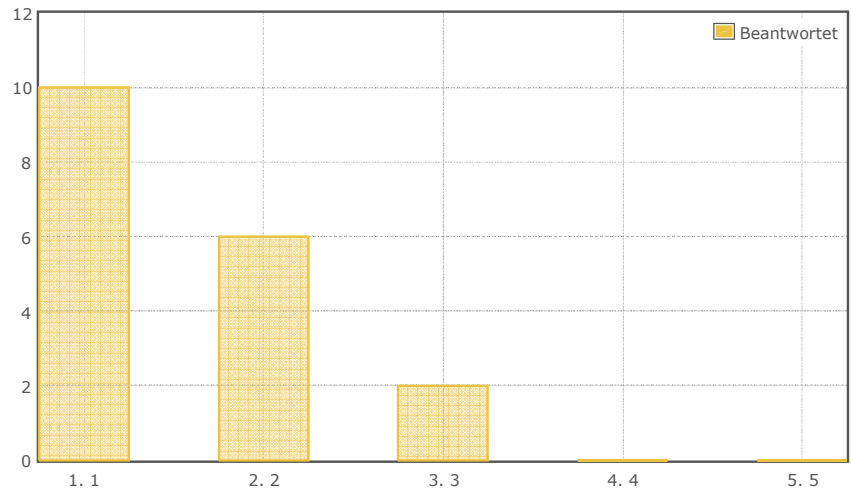
Übersprungen: 0

Median: 1

Antworten:

- 1. 1: n=10 (55.56%)
- 2. 2: n=6 (33.33%)
- 3. 3: n=2 (11.11%)
- 4. 4: n=0 (0.00%)
- 5. 5: n=0 (0.00%)

Diagramm:



6. 4. Transparenz von Prüfungsanforderungen

Frage: Wie transparent schätzen Sie die Prüfungsanforderungen ein?

Prüfungsanforderungen - Wesentliche Prüfungsanforderungen werden herausgearbeitet.

Frageart: Matrixfrage

Beantwortet: 18

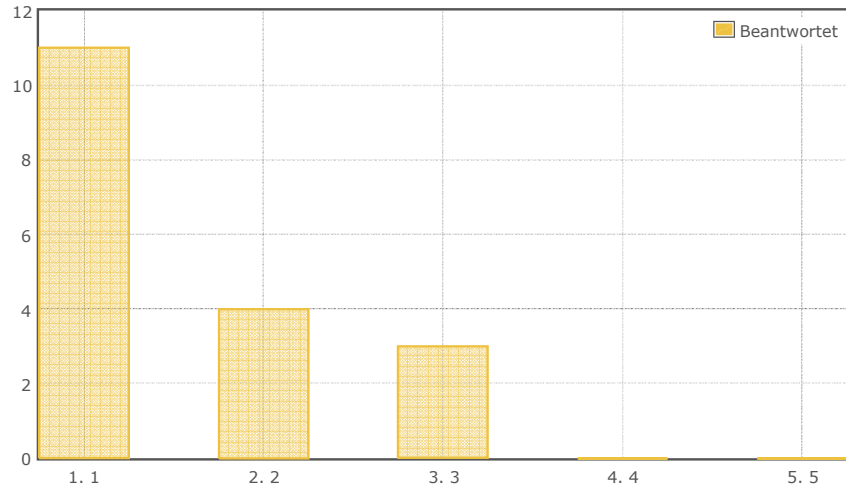
Übersprungen: 0

Median: 1

Antworten:

- 1: n=11 (61.11%)
- 2: n=4 (22.22%)
- 3: n=3 (16.67%)
- 4: n=0 (0.00%)
- 5: n=0 (0.00%)

Diagramm:



Zeile: Prüfungsanforderungen

Beantwortet: 18

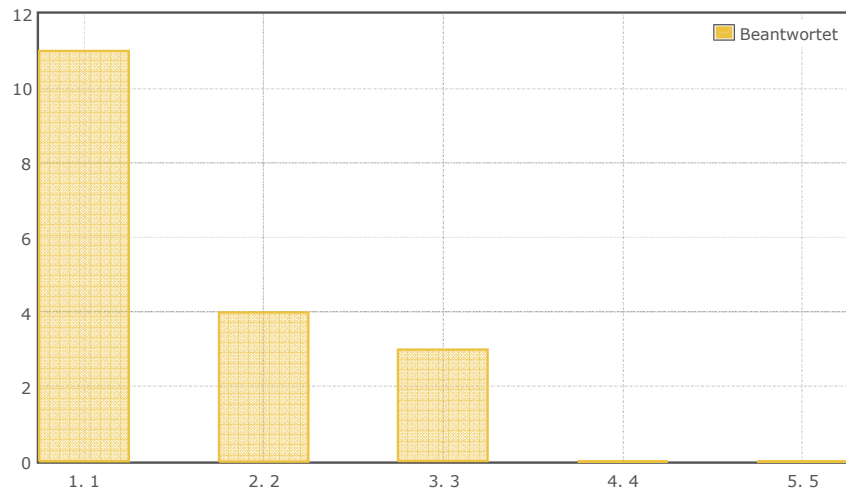
Übersprungen: 0

Median: 1

Antworten:

- 1: n=11 (61.11%)
- 2: n=4 (22.22%)
- 3: n=3 (16.67%)
- 4: n=0 (0.00%)
- 5: n=0 (0.00%)

Diagramm:



7. 5.1 Veranstaltungsbesuche

Frage: Ich habe ca. ... Prozent der Veranstaltung besucht.

Frageart: Single Choice Frage

Beantwortet: 18

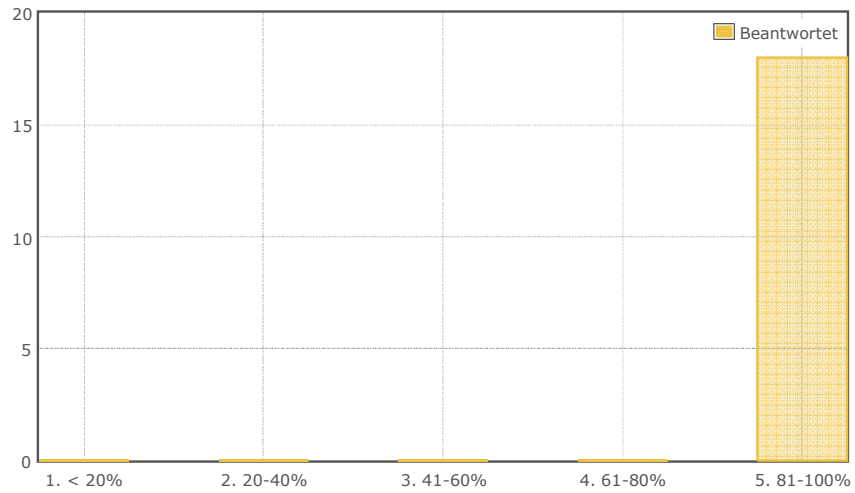
Übersprungen: 0

Median: 5

Antworten:

1. < 20%: n=0 (0.00%)
2. 20-40%: n=0 (0.00%)
3. 41-60%: n=0 (0.00%)
4. 61-80%: n=0 (0.00%)
5. 81-100%: n=18 (100.00%)

Diagramm:



8. 5.2 Vor- und Nachbereitung

Frage: Meine Vor- und Nachbereitung (pro Woche) für die Veranstaltung betrug

Frageart: Single Choice Frage

Beantwortet: 18

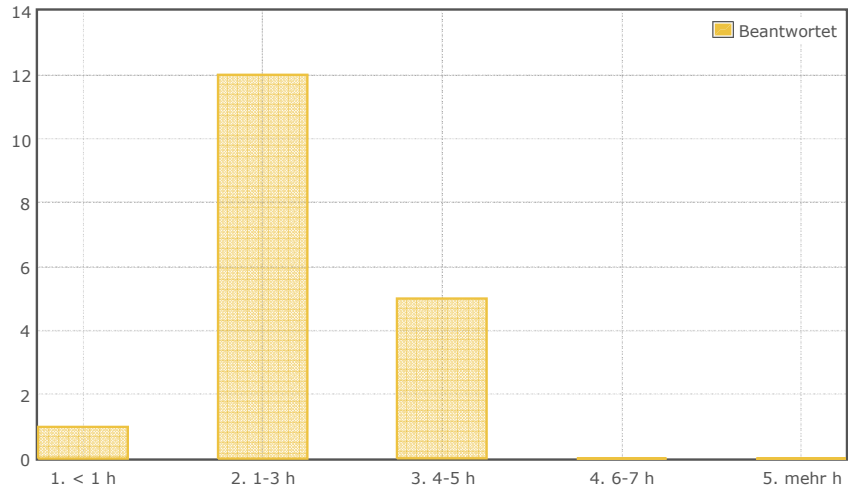
Übersprungen: 0

Median: 2

Antworten:

1. < 1 h: n=1 (5.56%)
2. 1-3 h: n=12 (66.67%)
3. 4-5 h: n=5 (27.78%)
4. 6-7 h: n=0 (0.00%)
5. mehr h: n=0 (0.00%)

Diagramm:



9. 5.3 Zeitaufwand bewerten

Frage: Diesen Zeitaufwand halte ich für

Frageart: Single Choice Frage

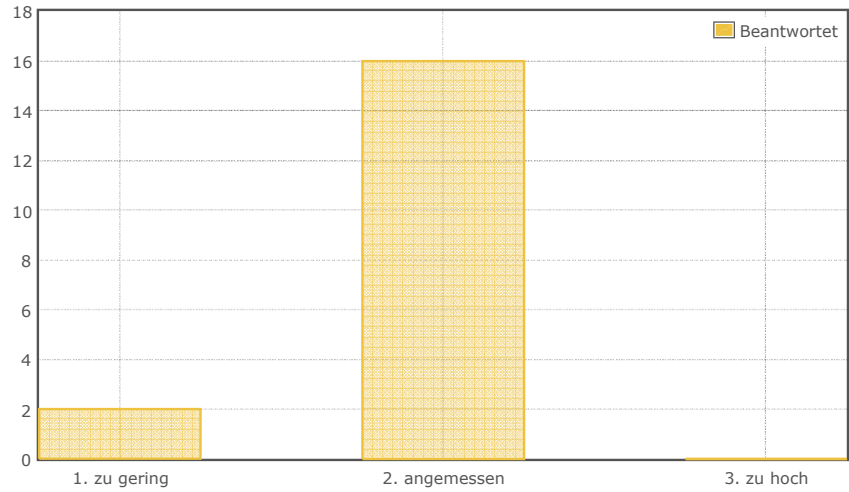
Beantwortet: 18

Übersprungen: 0

Median: 2

Antworten:
1. zu gering: n=2 (11.11%)
2. angemessen: n=16 (88.89%)
3. zu hoch: n=0 (0.00%)

Diagramm:



10. 5.4 Anzahl Quellen

Frage: Ich habe den Stoff mit ca. Quellen aufgearbeitet.

Frageart: Single Choice Frage

Beantwortet: 18

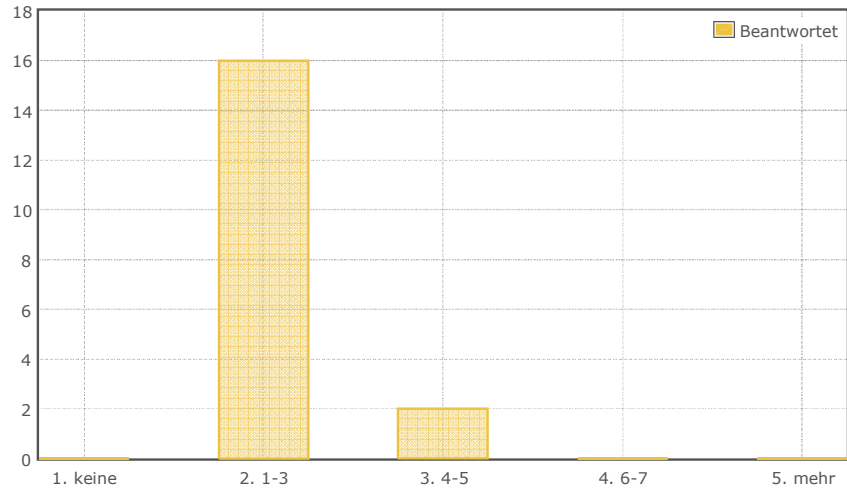
Übersprungen: 0

Median: 2

Antworten:

1. keine: n=0 (0.00%)
2. 1-3: n=16 (88.89%)
3. 4-5: n=2 (11.11%)
4. 6-7: n=0 (0.00%)
5. mehr: n=0 (0.00%)

Diagramm:



11. 5.5 Vorkenntnisse

Frage: Ich habe ausreichende Vorkenntnisse für diese Lehrveranstaltung.

Frageart: Single Choice Frage

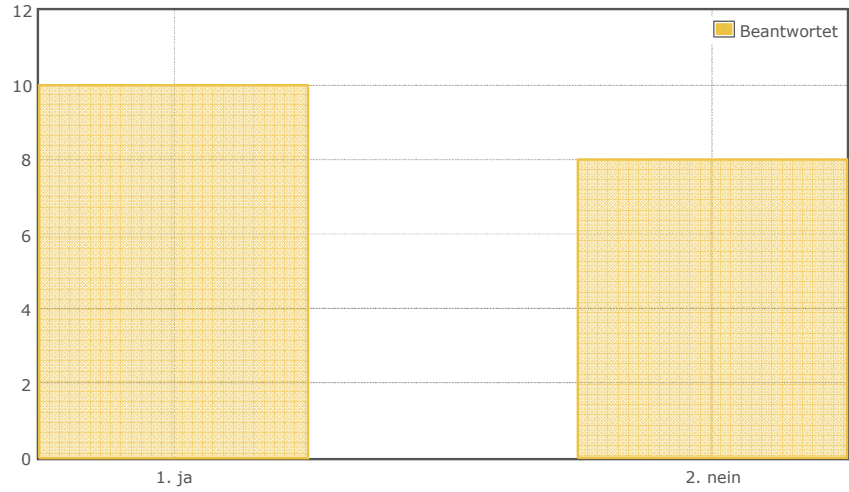
Beantwortet: 18

Übersprungen: 0

Median: 1

Antworten: 1. ja : n=10 (55.56%)
2. nein: n=8 (44.44%)

Diagramm:



12. 6. Studienbedingungen

Frage: Wie schätzen Sie die Studienbedingungen ein?

- regelmäßig und pünktlich - Die Veranstaltung findet regelmäßig und pünktlich statt.
Raum ist geeignet - Der Raum ist für die Lehrveranstaltung geeignet.
(Akustik, Lichtverhältnisse, Raumklima, Sitzgelegenheiten)
Literatur verfügbar - Die empfohlene Literatur ist in der Bibliothek verfügbar.

Frageart: Matrixfrage

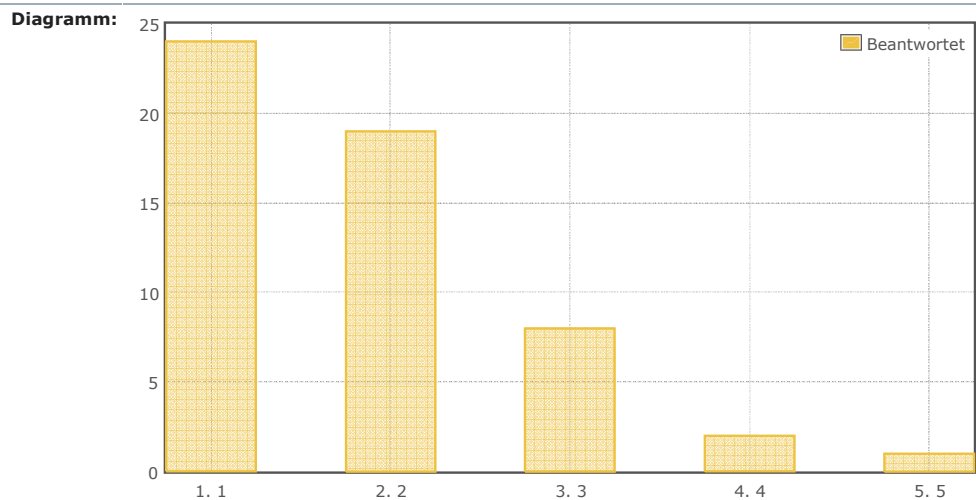
Beantwortet: 18

Übersprungen: 0

Median: 2

Antworten:

1.	1:	n=24	(44.44%)
2.	2:	n=19	(35.19%)
3.	3:	n=8	(14.81%)
4.	4:	n=2	(3.70%)
5.	5:	n=1	(1.85%)



Zeile: regelmäßig und pünktlich

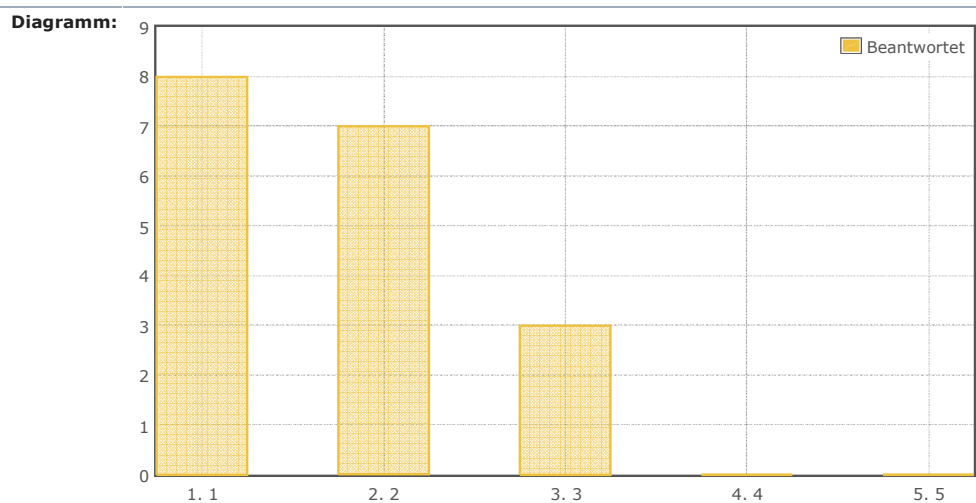
Beantwortet: 18

Übersprungen: 0

Median: 2

Antworten:

1.	1:	n=8	(44.44%)
2.	2:	n=7	(38.89%)
3.	3:	n=3	(16.67%)
4.	4:	n=0	(0.00%)
5.	5:	n=0	(0.00%)



Zeile: Raum ist geeignet

Beantwortet: 18

Übersprungen: 0

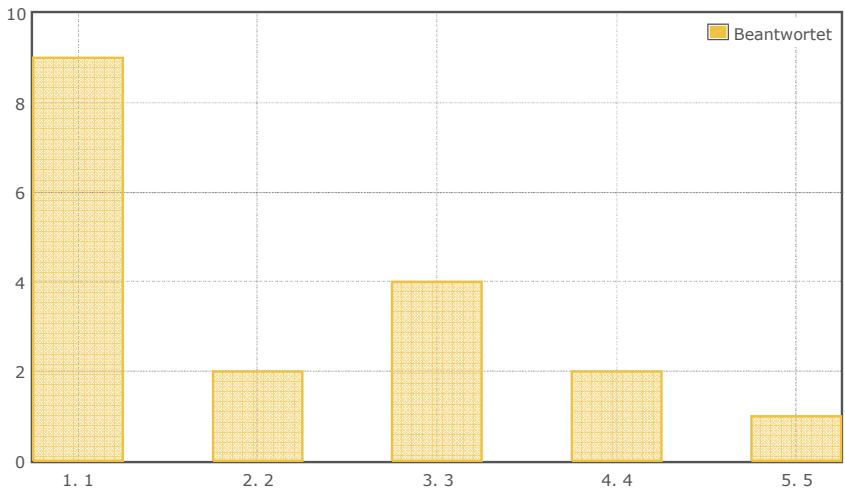
Median: 1.5
(zwischen 1-1 und 2-2)

Antworten:

1.	1:	n=9	(50.00%)
2.	2:	n=2	(11.11%)

- 3. 3: n=4 (22.22%)
- 4. 4: n=2 (11.11%)
- 5. 5: n=1 (5.56%)

Diagramm:



Zeile: Literatur verfügbar

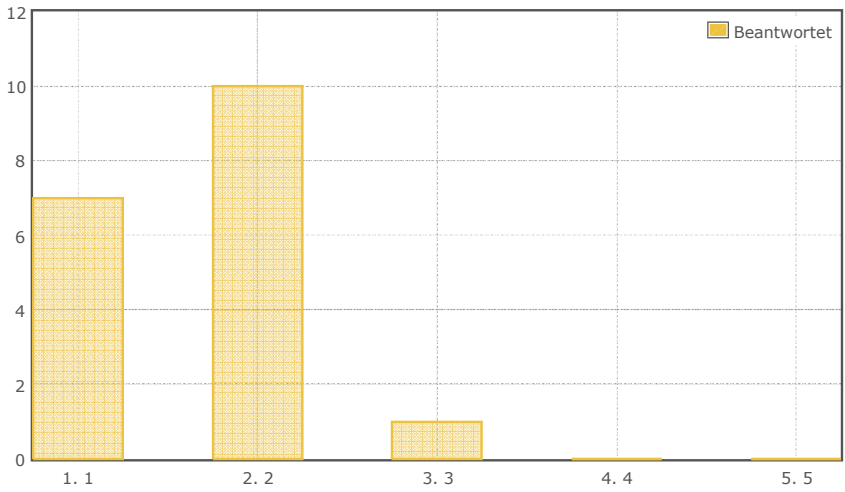
Beantwortet: 18

Übersprungen: 0

Median: 2

- Antworten:**
- 1. 1: n=7 (38.89%)
 - 2. 2: n=10 (55.56%)
 - 3. 3: n=1 (5.56%)
 - 4. 4: n=0 (0.00%)
 - 5. 5: n=0 (0.00%)

Diagramm:



13. 7. Gesamtbeurteilung der Lehrveranstaltung

Frage: Wie beurteilen Sie die Lehrveranstaltung insgesamt?

Frageart: Matrixfrage

Beantwortet: 18

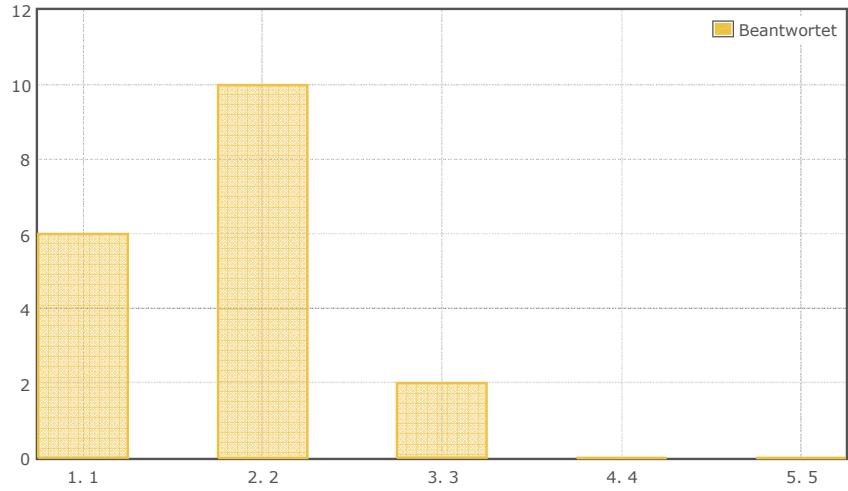
Übersprungen: 0

Median: 2

Antworten:

- 1: n=6 (33.33%)
- 2: n=10 (55.56%)
- 3: n=2 (11.11%)
- 4: n=0 (0.00%)
- 5: n=0 (0.00%)

Diagramm:



Zeile: insgesamt

Beantwortet: 18

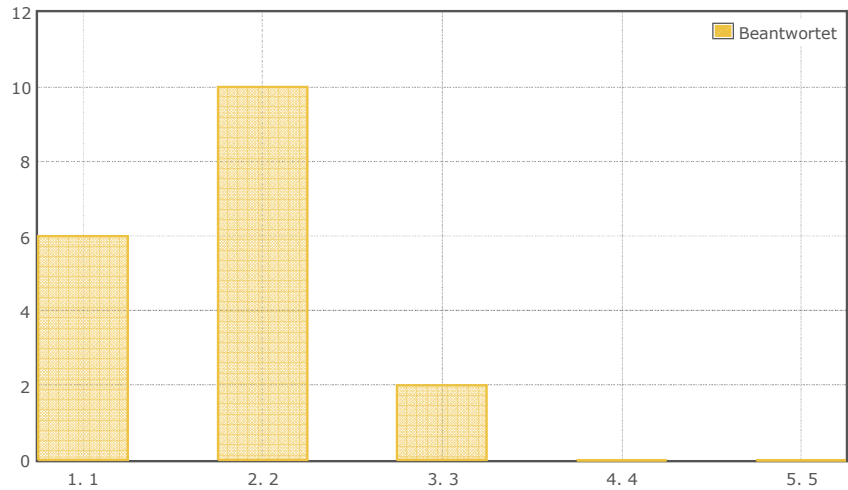
Übersprungen: 0

Median: 2

Antworten:

- 1: n=6 (33.33%)
- 2: n=10 (55.56%)
- 3: n=2 (11.11%)
- 4: n=0 (0.00%)
- 5: n=0 (0.00%)

Diagramm:



14. 8. Anmerkungen

Frage: Hier können Sie Anmerkungen, Kommentar und Hinweise abgeben.

Fragetyp: Textfrage

Beantwortet: 3

Übersprungen: 15

- Abgegebene Antworten:**
- es könnte mehr auf die direkten befehle eingangen werden und denn der zusammenhang zur theorie zu erkennen.
 - #größer/lesbarer schreiben oder größeren Hörsaal nutzen, damit mehr Teilnehmer weiter vorne sitzen können; Bildbeispiele für verschiedene Themen waren gut gewählt und vorteilhaft zum Verständnis
- #Laborkolloquium sollte kürzer ausfallen (war teilweise 1h), damit genügend Zeit zum Programmieren und Fragen stellen bleibt
- #Laborkolloquium war gute Vorbereitung auf Prüfungsfragen, zeitliche Einteilung des Labors war gut schaffbar
- Ich finde es ganz gut dass mehrere Studenten ihre Programme zur gleichen Zeit vorstellen können, weil, bei richtige Bearbeitung, unterscheiden sich diese nur in Kleinigkeiten. Die Konsultationen waren auch in Ordnung und sehr gut machbar wenn man sich mit den aktuellen Programmen beschäftigt hat.